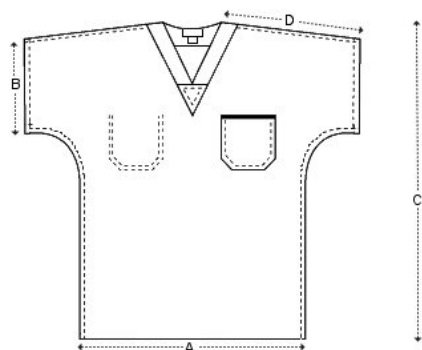




BLOUSE DE CHIRURGIE UNISEXE REVERSIBLE



MATÉRIAUX

65% polyester, 35% coton, tissé

SPÉCIFICATIONS DU PRODUIT

Poids du tissu avant lavage

155 g/m² pour couleur bleu marin, bleu, bourgogne et vert; 203 g/m² pour blanc

Rétrécissement

Rétrécissement après lavage ne doit pas être supérieur à 3%

TABLEAU DES MESURES (CM)

| Identification sur l'étiquette | | XP | P | M | G | XG | 2XG |
|---|---|------|----|------|----|----|-----|
| Bas de la blouse | A | 52 | 57 | 62 | 67 | 72 | 78 |
| Emmanchure | B | 21,5 | 22 | 22,5 | 23 | 24 | 25 |
| Hauteur hors tout | C | 76 | 77 | 78 | 79 | 80 | 86 |
| Longueur de la manche (incluant le col) | D | 26 | 28 | 32 | 34 | 36 | 38 |